

# Żaluzje fasadowe ANWIS

## Estetyka i funkcjonalność



- ▶ Lekka i prosta konstrukcja aluminiowa
- ▶ Ochrona i termoregulacja
- ▶ Wysoka klasa powłok lakierniczych
- ▶ Płynne sterowanie żaluzją
- ▶ Gwarancja jakości



Żaluzje fasadowe są nowoczesnym, eleganckim produktem mocowanym na elewacji budynku. Lekka i prosta budowa doskonale zafunkcjonuje w nowoczesnych obiektach architektonicznych, charakteryzujących się dużymi przeszkleniami.

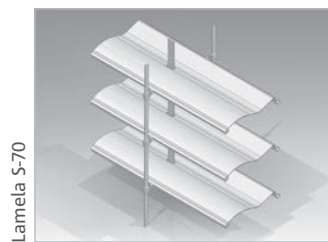
## Typy żaluzji fasadowych

Jednym z głównych elementów żaluzji fasadowych są poziome aluminiowe lamele. Są to odpowiednio ukształtowane płytki aluminiowe, których szerokość zależy od typu żaluzji. Występują w czterech szerokościach:

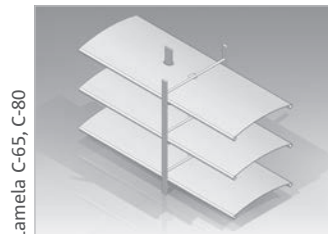
- **S-70** – lamela o przekroju poprzecznym w kształcie litery S o szerokości 70 mm
- **C-65** – lamela o przekroju poprzecznym w kształcie litery C o szerokości 65 mm (operowanie żaluzją w zakresie 180°)
- **C-80** – lamela o przekroju poprzecznym w kształcie litery C o szerokości 80 mm (operowanie żaluzją w zakresie 180°)
- **F-80** – lamela o przekroju płaskim w kształcie litery C o szerokości 80 mm (operowanie żaluzją w zakresie 180°)
- **Z-90** – lamela o przekroju poprzecznym w kształcie litery Z o szerokości 90 mm

Lamele można podnosić i opuszczać, a także zmieniać kąt ustawienia, co pozwala na regulowanie dostępu światła i ciepła do wnętrza pomieszczeń. Wysokość pakietu złożonych lameli w pozycji podciągniętej jest różna w zależności od typu żaluzji i jej wysokości. Ta wielkość jest istotna z punktu widzenia architektonicznego, bowiem zwykle należy zostawić odpowiednio dużo miejsca nad oknem, aby zmieścić cały pakiet lamel.

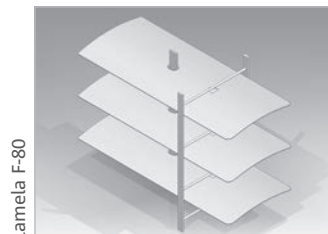
Górna część żaluzji jest zamknięta przez specjalnie dobrane osłony maskujące tzw. blendy. Istnieje możliwość dobrania osłony bocznej wspólnie z osłoną maskującą w kolorach zgodnych z paletą RAL.



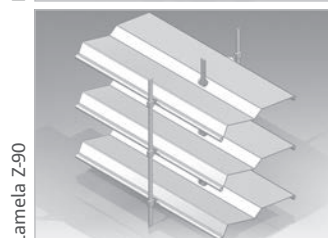
Lamela S-70



Lamela C-65, C-80



Lamela F-80



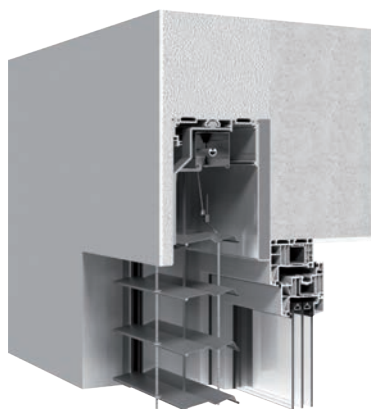
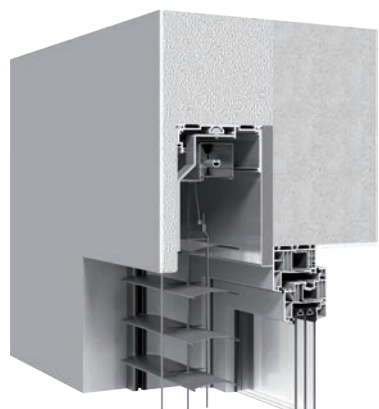
Lamela Z-90

### Żaluzja fasadowa - system podtynkowy SOLIDBOX **NOWOŚĆ!**

Główną cechą żaluzji w systemie SOLIDBOX jest konstrukcja, zapewniająca możliwość swobodnego zabudowania skrzynki oraz prowadnic pod zewnętrzną warstwą ocieplenia budynku, np. styropianu. Elementem widocznym w świetle szyby są wyłącznie ruchome lamele, które po podciągnięciu „chowają się” pod elewacją budynku.

W celu idealnego dopasowania produktu do systemu ocieplenia, oferowane są dwa rozmiary prowadnicy oraz dodatkowy moduł dystansowy prowadnicy. Te rozwiązania zapewniają elastyczność na etapie projektowania lub doboru produktu do gotowego projektu budynku. Żaluzja podtynkowa SOLIDBOX dostępna jest z lamelami C-80 oraz Z-90. Są one obustronnie wyprofilowane, co zapewnia zwiększoną sztywność i stabilność podczas niekorzystnych warunków pogodowych. Lamela Z-90 posiada dodatkowo uszczelkę wyciszającą, a kształt „Z” gwarantuje niemal całkowite zaciemnienie pomieszczeń.

Minimalistyczna forma produktu sprawia, że żaluzja podtynkowa SOLIDBOX jest osłoną odpowiednią do montażu w nowoczesnych domach oraz obiektach komercyjnych, funkcjonujących w przestrzeni publicznej.





## Estetyka i funkcjonalność

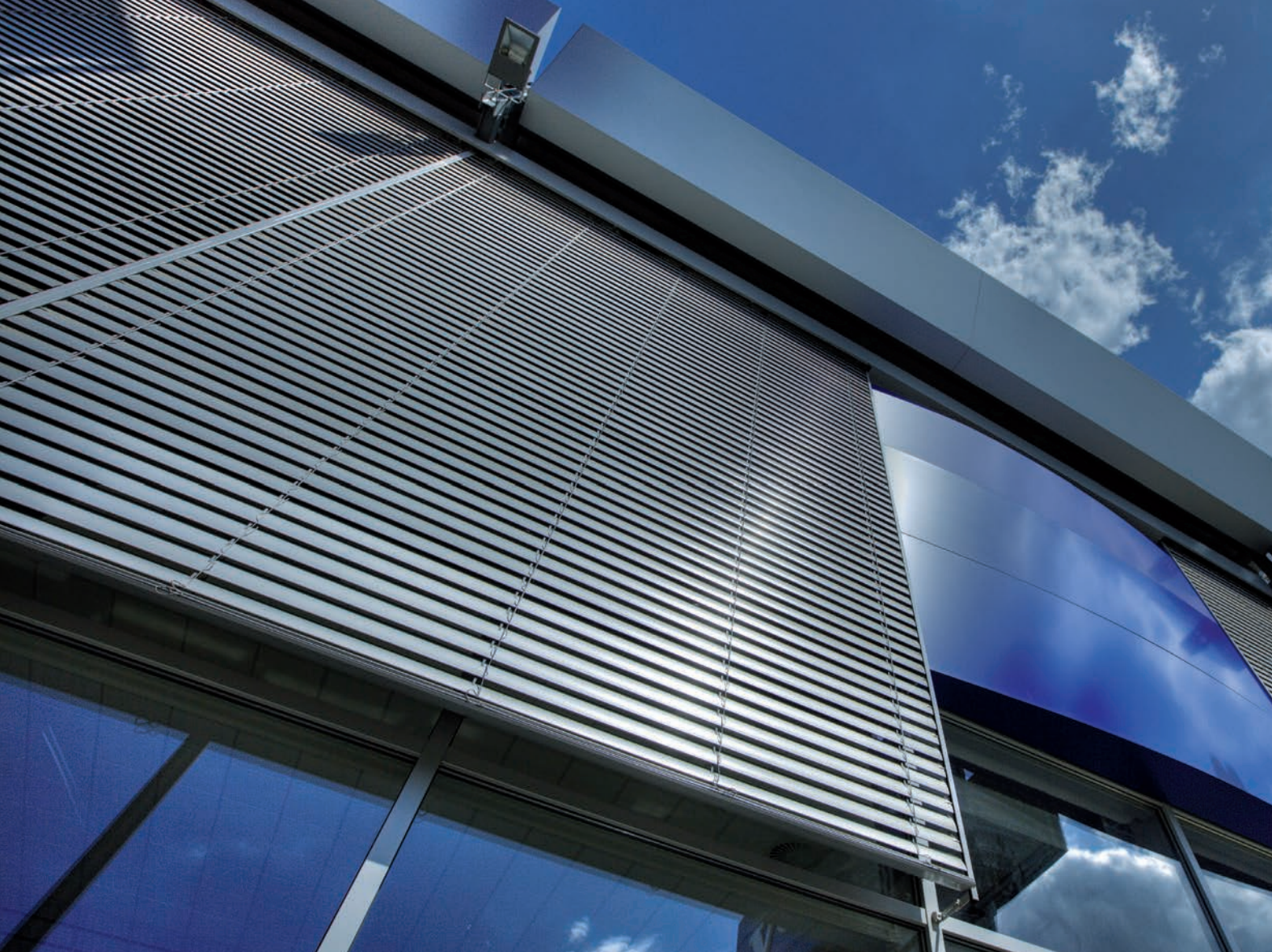
Żaluzje fasadowe Anwis chronią wnętrze budynku przed nadmiernym jego nasłonecznieniem oraz poprawiają zewnętrzny wygląd obiektu. Montowane na dużych elewacjach działają jak izolator, który wpływa na odpowiedni rozkład temperatury w pomieszczeniu i pomaga w pracy klimatyzacji – nie obciążając jej. Między płaszczyzną lamel a szybą wytwarza się bariera termiczna, czyli masa powietrza, która spowalnia wymianę ciepła. Dzięki czemu przy temperaturze 35°C na zewnątrz, można obniżyć temperaturę wewnątrz budynku nawet o 10°C.



### Lekka i prosta konstrukcja aluminiowa

Prowadnice, lamele oraz rynna dolna wykonane są z aluminium odpornym na czynniki atmosferyczne oraz dodatkowo zabezpieczone są wysokiej jakości lakierami. Ciężar własny żaluzji wynosi średnio 2-3 kg na m<sup>2</sup>, i nie stanowi istotnego obciążenia dla konstrukcji budynku.





### Wysoka klasa powłok lakierniczych

Lamele żaluzji pokryte są wysokiej jakości lakierami odpornymi na działanie warunków atmosferycznych i dostępne są w wybranych kolorach wg palety RAL. Istnieje możliwość zamówienia niestandardowych kolorów z palety RAL po wcześniejszym uzgodnieniu indywidualnych warunków realizacji zamówienia.



### Ochrona przed hałasem i odporność na warunki pogodowe

Żaluzje fasadowe skutecznie zmniejszają natężenie hałasu, oraz posiadają dodatkowe stabilizatory w postaci bocznych prowadnic i stalowych linek w ostonie z PCV zabezpieczających elewację przed czynnikami pogodowymi.



### Montaż

Wyróżnia się dwa podstawowe sposoby montażu żaluzji fasadowych: do ramy okna, konstrukcji fasady lub bezpośrednio do ściany. Decyzję o typie żaluzji fasadowej oraz sposobie jej montażu warto przewidzieć na etapie projektowania obiektu.



## Płynne sterowanie żaluzją

Otwieranie i zamykanie w zakresie 90° i 180° daje możliwość komfortowego ustawienia stopnia przenikania światła do wnętrza.

### **Sterowanie elektryczne przy pomocy silnika elektrycznego - zalecane**

Zastosowanie silnika elektrycznego niezbędne jest w konstrukcjach wielkogabarytowych, ze względu na ich ciężar. Silnik elektryczny jest standardowo umieszczony w środku rynny górnej. We wszystkich typach żaluzji zewnętrznych stosowana jest ta sama rynna. Sterowanie żaluzjami można łączyć z sobą w zespoły. Jest to rozwiązanie korzystne z ekonomicznego punktu widzenia, gdyż jeden silnik może sterować dwoma lub większą liczbą żaluzji.

### **Możliwość współpracy z systemem automatyki pogodowej - zalecane**

Opcjonalnie można zastosować automatykę z możliwością podłączenia do inteligentnego systemu zarządzania fasadami dynamicznymi - interfejs użytkownika to prosty w obsłudze program PC.

### **Sterowanie ręczne przy pomocy mechanizmu korbowego**

Żaluzje są sterowane od wewnątrz pomieszczenia przy pomocy mechanizmu korbowego. Korba jest wyprodukowana z tworzywa sztucznego oraz aluminium i stali. Do sterowania żaluzją trzeba korbę wychylić z pozycji pionowej.

# Gama kolorystyczna lameli

Szeroka gama kolorystyczna pozwala idealnie dostosować żaluzję zarówno do nowoczesnych, jak i tradycyjnych obiektów architektonicznych.

<p><b>WHITE</b> (RAL 9016)</p>  <p>C-65   C-80   S-70   Z-90</p>	<p><b>CREAM</b> (N 0502-B)</p>  <p>C-80</p>	<p><b>LIGHT IVORY</b> (N 0502-Y)</p>  <p>C-80</p>	<p><b>LIGHT GREY</b> (RAL 7035)</p>  <p>C-80</p>	<p><b>GREY</b> (N 3000)</p>  <p>C-80</p>
<p><b>DUSTY GREY</b> (RAL 7037)</p>  <p>C-80</p>	<p><b>SILVER</b> (RAL 9006)</p>  <p>C-65   C-80   F-80   S-70   Z-90</p>	<p><b>SILVER (GREY)</b> (RAL 9007)</p>  <p>C-65   C-80   F-80   S-70   Z-90</p>	<p><b>ANTHRACITE (STRUCTURED)</b> (DB 703)</p>  <p>C-80   S-70   Z-90</p>	<p><b>BASALT GREY</b> (RAL 7012)</p>  <p>C-80   Z-90</p>
<p><b>ANTHRACITE</b> (RAL 7016)</p>  <p>C-65   C-80   F-80   S-70   Z-90</p>	<p><b>PIGEON BLUE</b> (N 4030)</p>  <p>C-80</p>	<p><b>BLUE</b> (RAL 5002)</p>  <p>C-80</p>	<p><b>MOSS GREEN</b> (N 7020)</p>  <p>C-80</p>	<p><b>PURPLE RED</b> (N 3560)</p>  <p>C-80</p>
<p><b>YELLOW</b> (N 1080)</p>  <p>C-80</p>	<p><b>BEIGE</b> (VSR 240)</p>  <p>C-65   C-80   Z-90</p>	<p><b>BEIGE GREY</b> (VSR 780)</p>  <p>C-80</p>	<p><b>GOLDEN OAK</b></p>  <p>C-80</p>	<p><b>NUT</b></p>  <p>C-80</p>
<p><b>BROWN</b> (N 8010)</p>  <p>C-80</p>	<p><b>BLACK</b> (RAL 9005)</p>  <p>C-80   Z-90</p>			

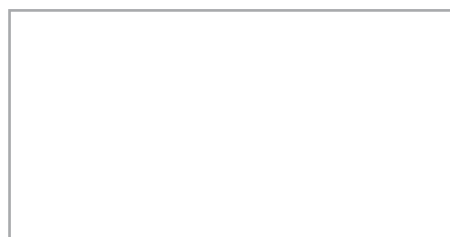


## Gwarancja jakości

Firma ANWIS udziela 36-miesięcznej gwarancji na swoje produkty. Zapytaj Partnera Handlowego ANWIS o usługi związane z konserwacją i czyszczeniem, które zapewnią długą żywotność produktu w warunkach intensywnego użytkowania.

Firma ANWIS przywiązuje ogromną uwagę nie tylko do wykonania finalnego produktu, ale i każdego detalu. Dzięki temu może zaoferować wysoki poziom wyrobów, potwierdzony przez normę ISO 9001:2015 oraz przyznane atesty, certyfikaty, liczne nagrody i wyróżnienia, np. Srebrna Budowlana Marka Roku 2017 w kategorii rolety/żaluzje zewnętrzne.

Lista dystrybutorów produktów firmy Anwis na stronie [www.anwis.pl](http://www.anwis.pl) – „Gdzie kupić?”



Anwis Sp. z o.o.  
 PL, 87-800 Włocławek, ul. Smocza 16/18  
 T.: +48 54 412 88 00, F: +48 54 412 88 26  
[anwis@anwis.pl](mailto:anwis@anwis.pl), [www.anwis.pl](http://www.anwis.pl)